



ACADEMIA DE ȘTIINȚE AGRICOLE ȘI SILVICE
"Gheorghe Ionescu-Șișești"

B-dul Mărăști 61, 011464, București, România
Tel: +40-21-3184450; 3184451; Fax: +40-21-3184478;
E-mail: relatii@asas.ro Internet: <http://www.asas.ro>

JURNALUL ZILEI

Starea de fapt la data de 10 Mai 2021

A. Pomicultură

Temperatura în zonele pomicele (minimele zilei, înregistrate în adăpostul meteorologic la 2 m de la nivelul solului/maximele zilei anterioare): 2,5°C/18,4°C la ICDP Pitești-Mărăcineni; 2,8°C/19,9°C la SCDP Băneasa; 4,1°C/17,2°C la SCDP Bistrița; 8,5°C/15,3°C la SCDP Constanța; 3,1°C/22,8°C la SCDCPN Dăbuleni; 4,3°C/20,8°C la SCDP Geoagiu; 5,6°C/18,5°C la SCDP Iași; 4,2°C/19,6°C la SCDH Târgu Jiu; 3,8°C/18,2°C la SCDP Voinești. La ICDP Pitești – Mărăcineni, temperatura minimă înregistrată în noaptea de 09 – 10.05.2021 a fost de 2,5°C, neafându-se sub pragul de dăunare, în funcție de fenofaza în care se găsesc diferitele soiuri ale speciilor pomicele.

Fenologie

- Înflorirea deplină la afin ('Duke', 'Huron', 'Bluejay', 'Draper', 'Liberty', 'Elliot', 'Aurora');
- Începutul scuturării petalelor la măr ('Golden Reinders', 'Goldrush', 'Jonathan');
- Sfârșitul înfloritului la măr ('Mitch Gala'), coacăzul roșu ('Rovada');
- Începutul formării fructului la măr ('Topaz');
- Formarea fructului măr ('Idared'), la prun ('Centenar', 'Stanley', 'Carpatin', 'Tita', 'Cacanska Rodna'), cireș ('Lapins', 'Karina', 'Kordia', 'Regina'), piersic ('Filip', 'Redhaven'), cais, coacăzul roșu ('Junifer').

În zona Subcarpaților sudici și a Podișului Getic, s-au acumulat de la 1 noiembrie până în prezent, 2.292 ore de frig între 0 și 7°C și 2.119 ore după modelul UTAH (0-10°C).

Temperaturile critice (Marion M., 2011*), pentru fenofazele curente ale mugurilor de rod (umflare avansată, dezumgurire, început înflorire, înflorire), sunt: la măr -2,2°C pentru 10% pagube și -3,9°C pentru 90% muguri înghețați; la păr -2,2°C pentru 10% dăunări și -4,4 pentru 90%; la prun -2,2°C pentru 10% pagube și -5,0°C pentru 90%; la cireș -2,2°C pentru 10% dăunări și -3,9°C pentru 90%; la vișin -2,2°C pentru 10% pagube și -4,4°C pentru 90% muguri de rod afectați; la piersic și nectarin -2,2°C pentru 10% muguri afectați și -3,9°C pentru 90%; la cais -2,2°C pentru 10% muguri afectați și -3,9°C pentru 90%.

Sursele de informare

- pentru datele meteo - ANM București și stația meteo a ICDP Pitești-Mărăcineni și pentru fenologie
- ICDP Pitești-Mărăcineni, SCDP Băneasa, Bistrița, Constanța, Geoagiu, Iași, Voinești, SCDCPN Dăbuleni și SCDH Târgu Jiu.

B. Viticultură

Temperatura în zonele viticole (minima absolută):

- I. Podișul Transilvaniei (Podgoria Târnave +2,0 °C)
- II. Dealurile Moldovei (Podgoria Iași +3,60C; Podgoria Odobești +4,4°C; Podgoria Dealul Bujorului +2,1°C)
- III. Dealurile Munteniei și Olteniei (Podgoria Dealu Mare/Centrul viticol Pietroasa 0C; Centrul viticol Valea Călugărească +4,5°C, Podgoria Stefanesti +4,1°C)
- IV. Crișana și Maramureș (Podgoria Miniș-Măderat +9,0°C)
- V. Colinele Dobrogei (Podgoria Murfatlar +4,0°C)

Precipitații :

Starea de vegetatie: Dez mugurit

Sursele de informare: ICDVV Valea Călugărească, SCDVV Blaj, Bujoru, Iași, Miniș, Murfatlar, Odobești, USAMV București-SCDVV Pietroasa Filială, INCDBH Stefănești

C. Culturi de câmp

Doar în primele ore ale zilei curente s-au semnalat precipitații slabe (sub 1mm în zone izolate din sudul țării).

Cea mai mare temperatură maximă s-a înregistrat în sudul țării (22,8°C, la Bechet și Calafat), iar cea mai scăzută la Joseni (15,7°C).

Cea mai scăzută temperatură s-a înregistrat la Miercurea Ciuc (-2,4°C), iar cea mai mare temperatură minimă a fost de 14,7°C (Moldova Veche). Peste 90% din zonele cu terenuri arabile au fost expuse la temperaturi minime mai mici sau egale cu 8°C.

Surse: (<http://www.meteoromania.ro/anm2/> , <https://www.ventusky.com>, <https://enten.ro/>).

Condițiile agro-meteorologice de la INCDA-Fundulea:

Temperatura maximă a aerului = 21,7°C

Temperatura minimă a aerului = 1,2°C

Precipitații = 0,0 l/m²

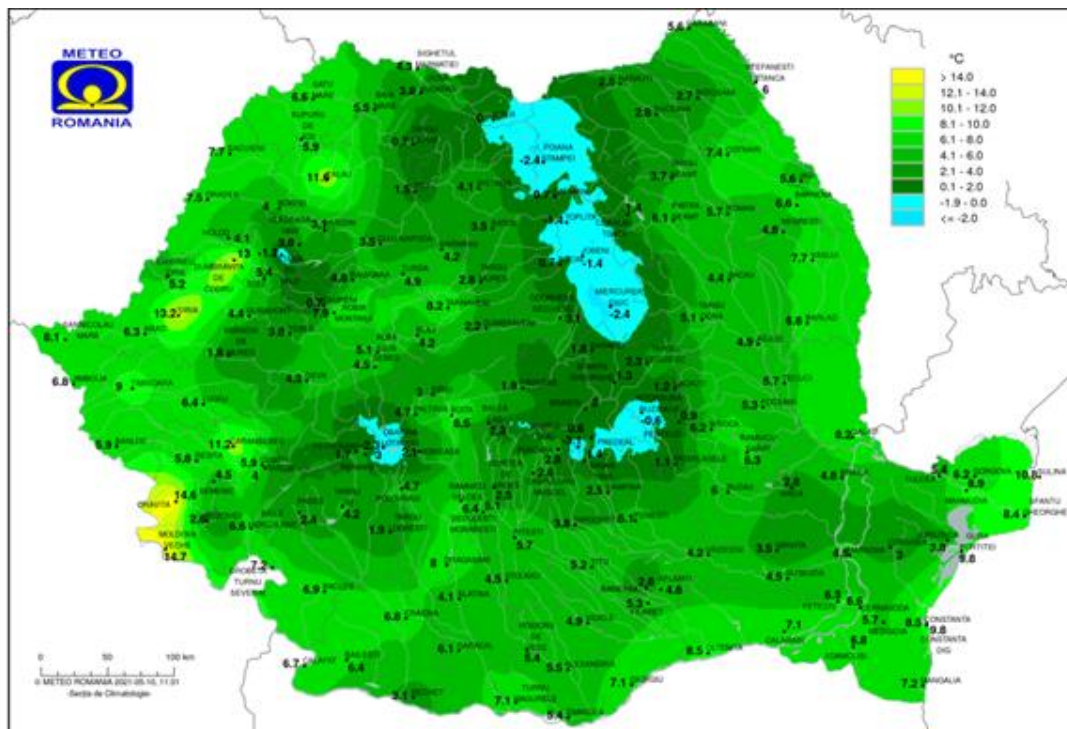
Culturi de toamnă:

Alternanțele termice rapide pot afecta nivelul producției, dar impactul este greu de cuantificat. Această problemă s-a repetat de mai multe ori în cursul acestei primăveri.

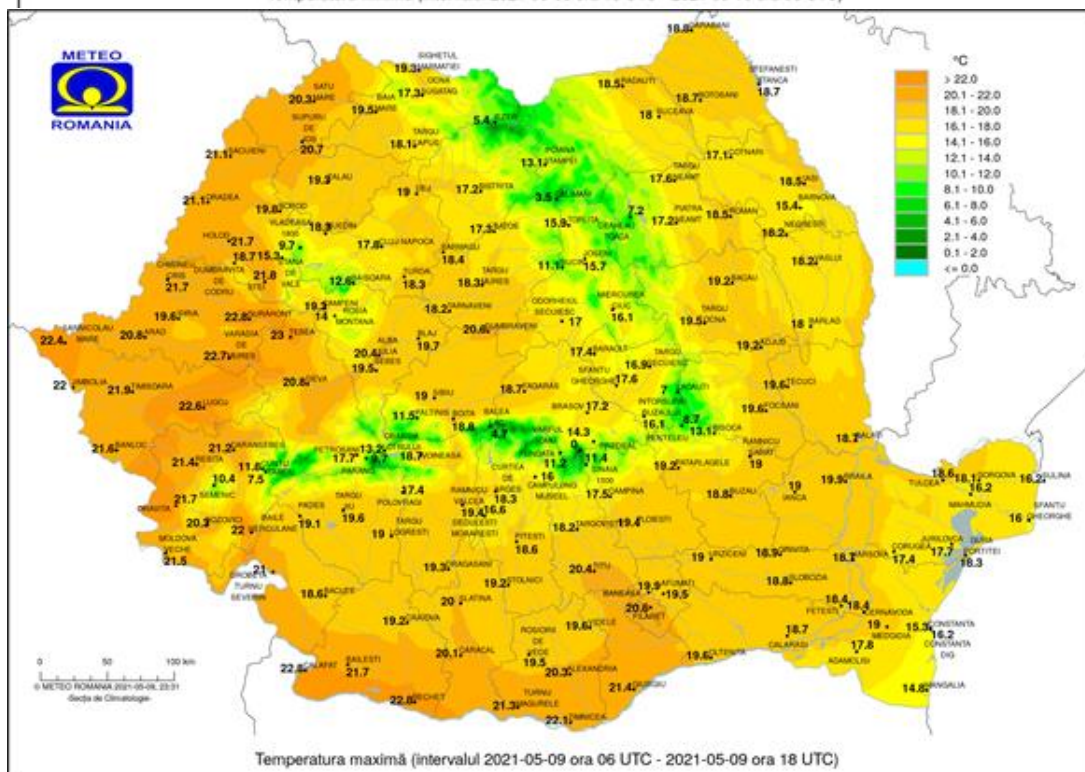
Culturi de primăvară

În unele zone din sud și sud est au fost raportate atacuri de *Tanymecus dilaticolis* la plantulele tinere de porumb și floarea-soarelui (dr. ing. Georgescu Emil, INCDA-Fundulea).

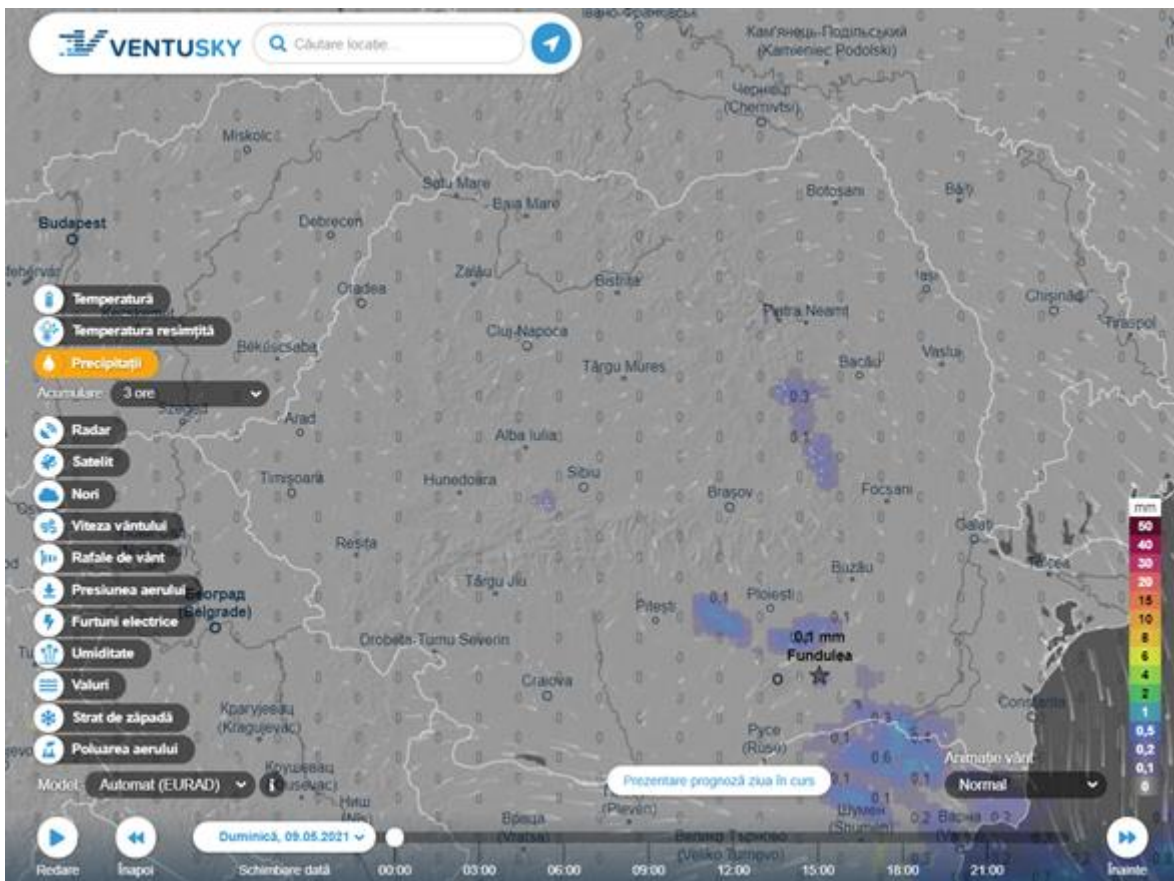
Precipitații de peste 1 mm sunt prognozate pentru duminică, 16-05-2021. Temperaturile maxime vor oscila între 21 și 24°C până marțea viitoare (18-05-2021) când se așteaptă o scădere de cel puțin 5°C. Temperaturile minime vor scădea sub 9°C în prima jumătate a săptămânii curente.



Temperatura minimă (intervalul 2021-05-09 ora 18 UTC - 2021-05-10 ora 06 UTC)



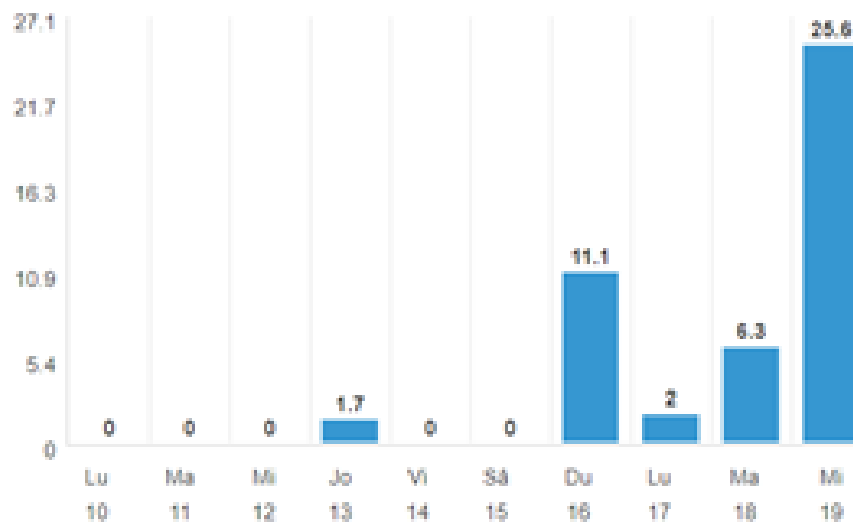
Temperatura maximă (intervalul 2021-05-09 ora 06 UTC - 2021-05-09 ora 18 UTC)

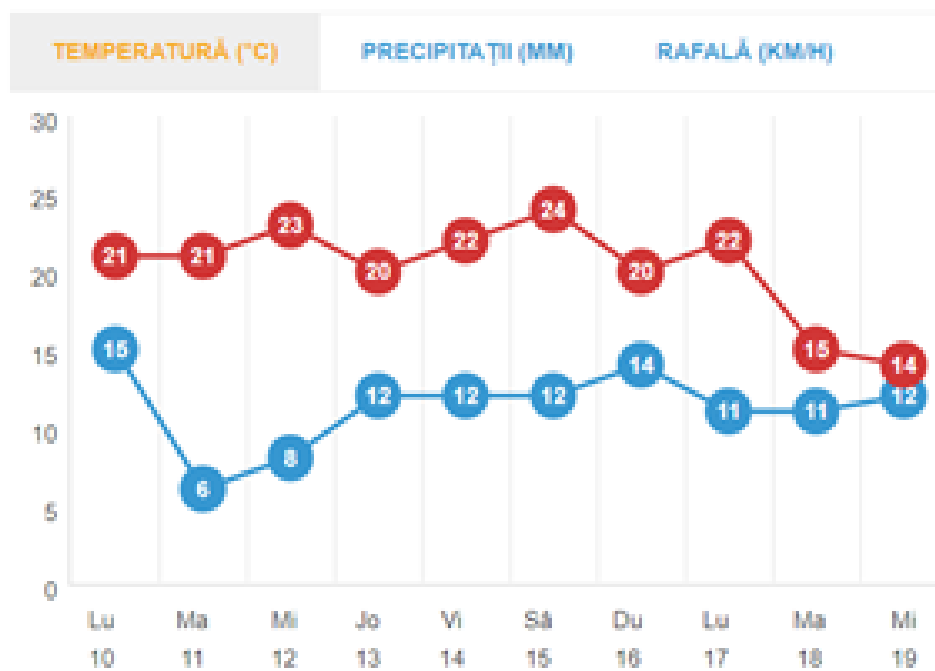


TEMPERATURĂ (°C)

PRECIPITAȚII (MM)

RAFALĂ (KM/H)





Luni, 10 Mai 2021, Date furnizate de Academia de Științe Agricole și Silvice și Unitățile de Cercetare-Dezvoltare din domeniul Agricol