



**ACADEMIA DE ȘTIINȚE AGRICOLE ȘI SILVICE**  
**“Gheorghe Ionescu-Șișești”**

**B-dul Mărăști 61, 011464, București, România**  
Tel: +40-21-3184450; 3184451; Fax: +40-21-3184478;  
E-mail: [relatii@asas.ro](mailto:relatii@asas.ro) Internet: <http://www.asas.ro>

**JURNALUL ZILEI**

Starea de fapt la data de 22 Iunie 2021

**A. Pomicultură**

Temperatura în zonele pomicele (minimele zilei, înregistrate în adăpostul meteorologic la 2 m de la nivelul solului/maximele zilei anterioare): 14,9°C/24,3°C la ICDP Pitești-Mărăcineni; 15,3°C/28,6°C la SCDP Băneasa; 15,8°C/28,2°C la SCDP Bistrița; 18,2°C/23,9°C la SCDP Constanța; 17,1°C/30,4°C la SCDCPN Dăbuleni; 17,7°C/29,7°C la SCDP Geoagiu; 17,1°C/28,6°C la SCDP Iași; 18,8°C/27,4°C la SCDH Târgu Jiu; 15,3°C/26,8°C la SCDP Voinești. La ICDP Pitești – Mărăcineni, temperatura minimă înregistrată în noaptea de 21 – 22.06.2021 a fost de 14,9°C, neaflându-se sub pragul de dăunare, în funcție de fenofaza în care se găsesc diferitele soiuri ale speciilor pomicele.

**Fenologie**

- Creștere lăstari la smochin, asimina, jujuba, goji;
- Începutul înfloritului la kaki ('Fuyu', 'Rojo Brillante');
- Sfârșitul înfloritului la kiwi ('Hayward');
- Formarea fructului la soc;
- Creșterea fructului la măr ('Golden Reinders', 'Goldrush', 'Jonathan', 'Idared', 'Mitch Gala', 'Topaz'), păr ('Santa Maria', 'Monica', 'Williams', 'Abatele Felte'), prun ('Centenar', 'Stanley', 'Carpatin', 'Tita', 'Cacanska Rodna', 'Vânăț Românesc', 'Tuleu Gras'), piersic ('Filip', 'Redhaven'), cais, dud, afin ('Huron', 'Bluejay', 'Draper', 'Liberty', 'Elliot', 'Aurora', 'Simultan', 'Delicia', 'Lax'), coacăzul roșu ('Jonkheer Van Tets', 'Rovada'), coacăzul negru ('Geo', 'Deea', 'Ronix', 'Perla Neagră'), aronia ('Nero', 'Melrom), măceș, corn, păducel, cătină, kiwi ('Jumbo'), moșmon, zmeur;
- Intrarea în pârgă la cireș ('Lapins', 'Regina', 'Karina'), afin ('Duke'), coacăzul roșu ('Junifer'), coacăzul negru ('Poli 51', 'Abanos', 'Kantata'), amelanchier;
- Maturitatea de recoltare la cireș ('Kordia').

Sursele de informare

- pentru datele meteo - ANM București și stația meteo a ICDP Pitești-Mărăcineni și pentru fenologie
- ICDP Pitești-Mărăcineni, SCDP Băneasa, Bistrița, Constanța, Geoagiu, Iași, Voinești, SCDCPN Dăbuleni și SCDH Târgu Jiu.

**B. Viticultură**

Temperatura în zonele viticole (minima absolută):

- I. Podișul Transilvaniei (Podgoria Târnavă +17,0°C)
  - II. Dealurile Moldovei (Podgoria Iași +17,80°C; Podgoria Odobești +17,8°C; Podgoria Dealul Bujorului +16,5°C)
  - III. Dealurile Munteniei și Olteniei (Podgoria Dealu Mare/Centrul viticol Pietroasa °C; Centrul viticol Valea Călugărească +17,4°C, Podgoria Stefanesti +16,2 0C)
  - IV. Crișana și Maramureș (Podgoria Miniș-Măderat +22,0°C)
  - V. Colinele Dobrogei (Podgoria Murfatlar 16.2°C)
- Precipitații I. Podișul Transilvaniei (Podgoria Târnavă 0 mm)
- II. Dealurile Moldovei (Podgoria Iași 0 mm; Podgoria Odobești 0 mm; Podgoria Dealul Bujorului 0)
  - III. Dealurile Munteniei și Olteniei (Podgoria Dealu Mare/Centrul viticol Pietroasa °C; Centrul viticol Valea Călugărească 3,4 mm, Podgoria Stefanesti 0,2mm)
  - V. Colinele Dobrogei (Podgoria Murfatlar 0.2 mm)

**Starea de vegetatie:** Creșterea lastarilor.

**Sursele de informare:** ICDVV Valea Călugărească, SCDVV Blaj, Bujoru, Iași, Miniș, Murfatlar, Odobești, USAMV București-SCDVV Pietroasa Filială, INCDBH Ștefăni

### **C. Culturi de câmp**

Precipitațiile pe parcursul zilei curente s-au semnalat în sudul țării și în zona montană.

Temperaturile maxime au fost ridicate în majoritatea zonelor, dar mai ales în zonele vestice ale țării, unde au fost depășite 30°C (în peste 10% din zonele agricole). Cea mai mare temperatură maximă s-a înregistrat la Timișoara și la Sânnicolau Mare (34,0°C), iar cea mai scăzută s-a înregistrat în zona de influență litorală la Mangalia (22,5°C).

Temperaturile minime au fost ridicate în toate zonele țării, dar în special în zonele vestice, unde acestea au înregistrat izolat valori mai mari de 20°C, minime mai scăzute putând fi observate doar în zona montană. Cea mai scăzută temperatură minimă s-a înregistrat în depresiunile din estul Transilvaniei la Miercurea Ciuc (10,4°C), iar cea mai mare minimă a fost atinsă în vestul țării la Moldova Veche (23,8°C).

Surse: (<http://www.meteoromania.ro/anm2/> , <https://www.ventusky.com,https://enten.ro/>).

#### **Condițiile agro-meteorologice de la INCDA-Fundulea:**

Temperatura maximă a aerului = 28,0°C

Temperatura minimă a aerului = 16,5°C

Precipitații = 5,4 mm (39 mm de la ediția anterioară)

#### **Culturi de toamnă:**

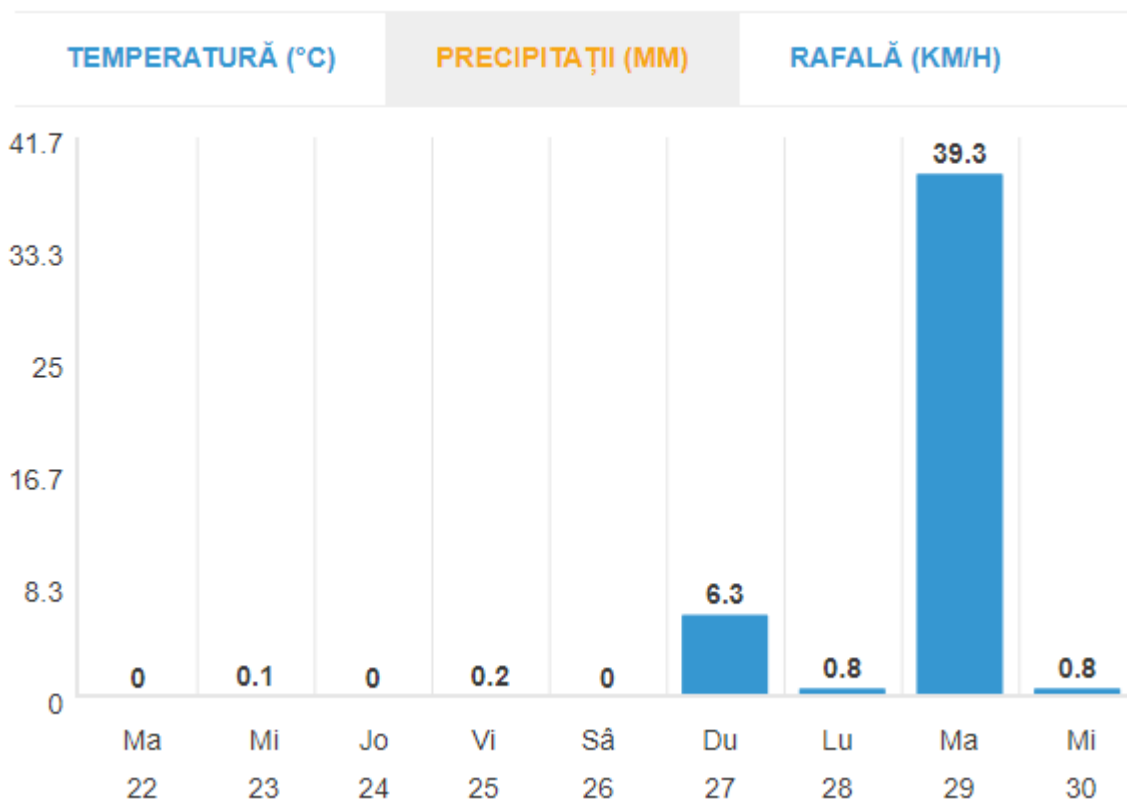
Procesul de senescență este accentuat. Corespunzător stadiului fenologic, ritmul de umplere a bobului este în scădere, dar această ultimă fază va dura mai mult decât în anii precedenți. În zonele estice crește probabilitatea de apariție pentru bolile favorizate de umiditate.

#### **Culturi de primăvară**

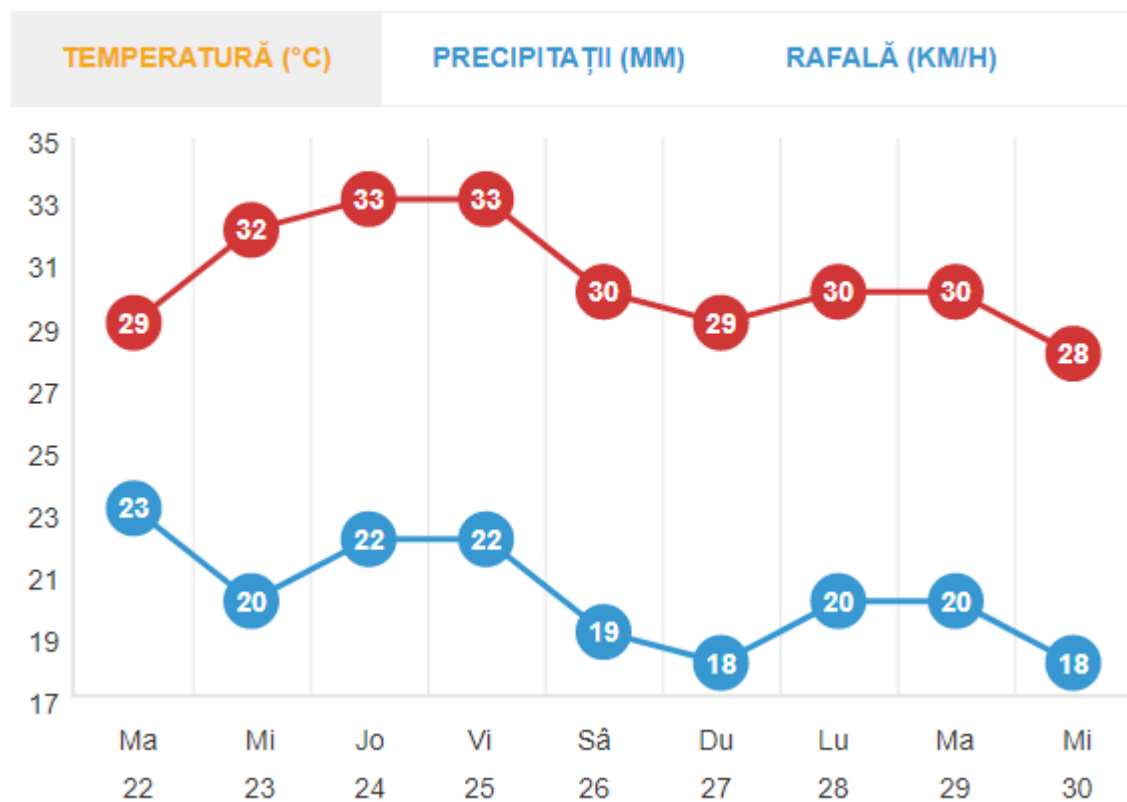
Ritmul de creștere este mai intens în jumătatea vestică a țării.

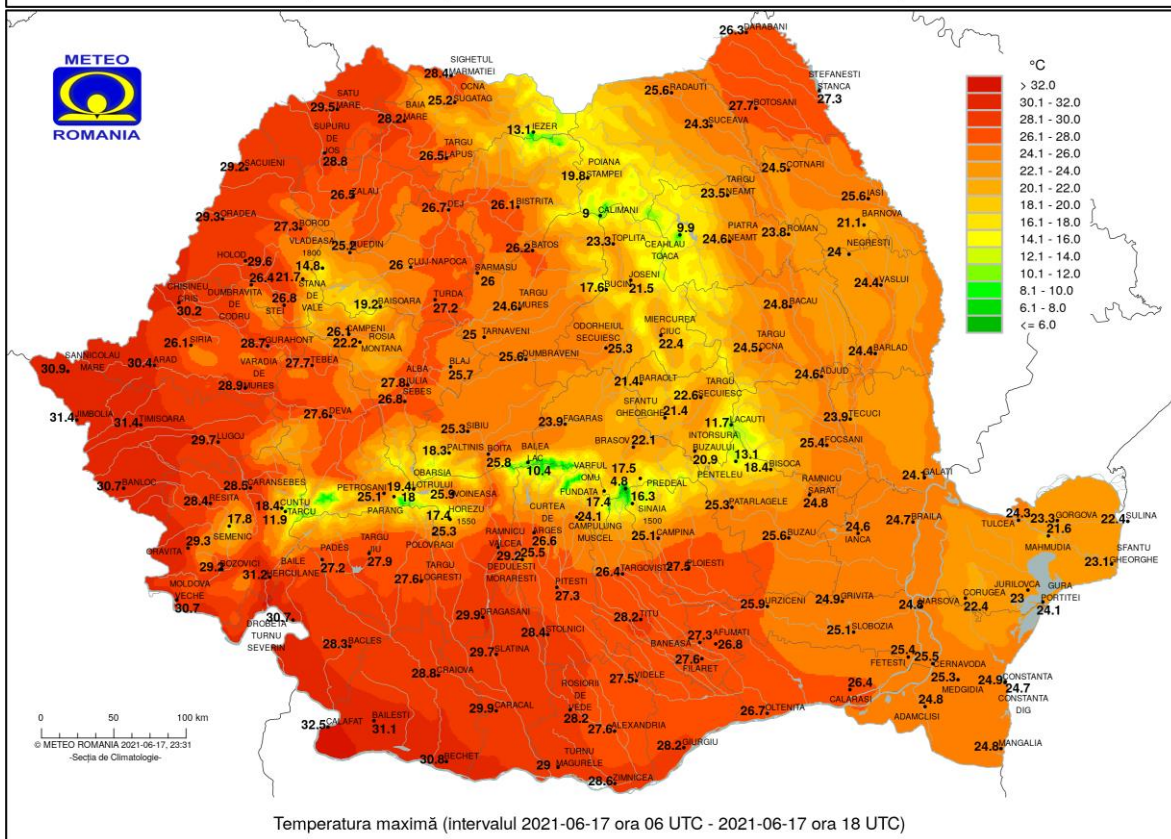
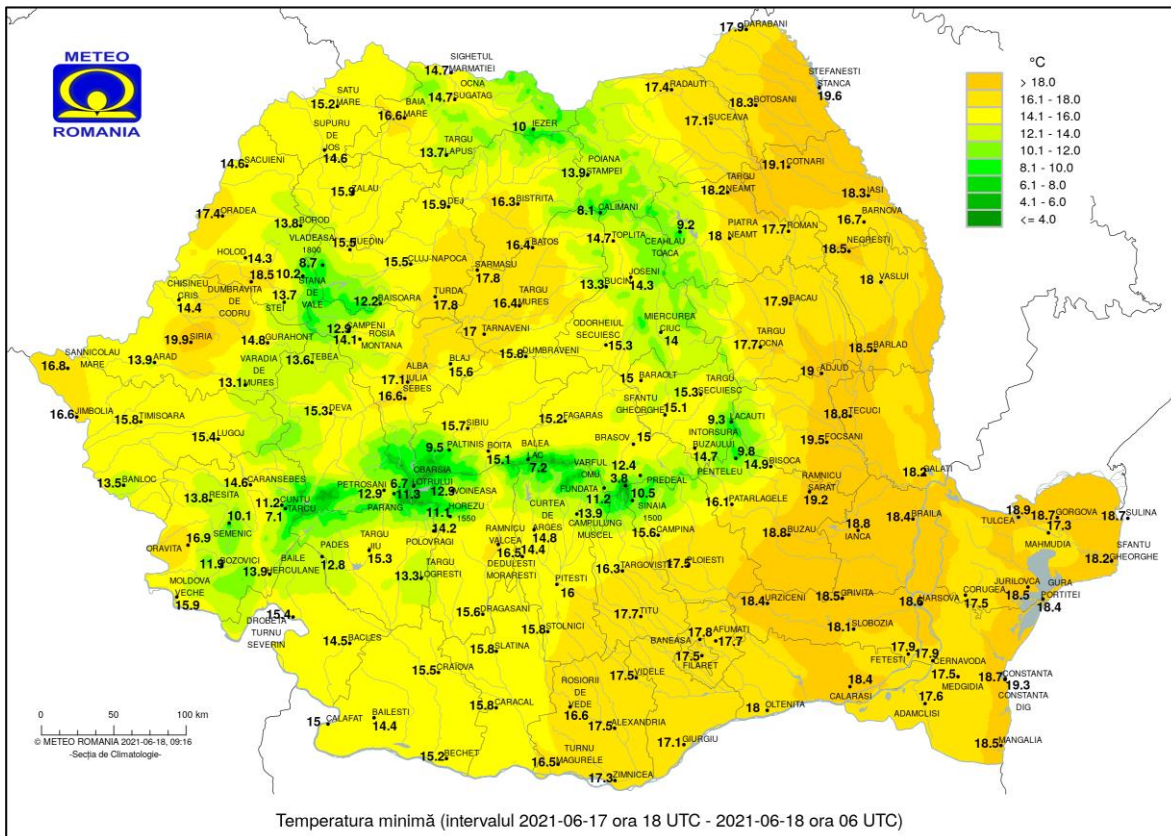
Un nou val de precipitații se așteaptă începând de duminică (27-06-2021). Temperaturile din următoarea perioadă se vor menține ridicate, maximele încadrându-se între 28 și 33°C, iar temperaturile minime între 18 și 23°C.

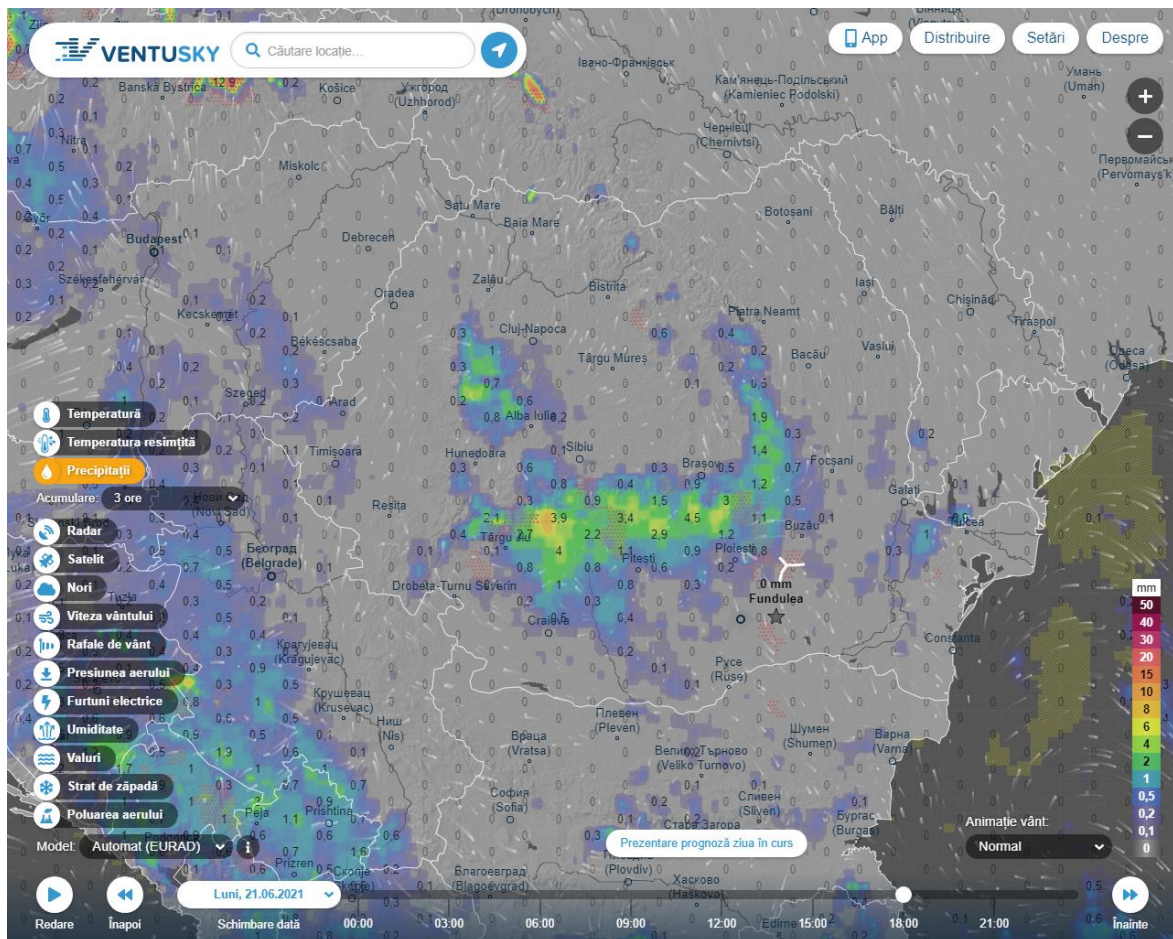
## METEOGRAM



## METEOGRAM







Marti, 22 iunie 2021, Date furnizate de Academia de Științe Agricole și Silvice și Unitățile de Cercetare-Dezvoltare din domeniul Agricol