



ACADEMIA DE ȘTIINȚE AGRICOLE ȘI SILVICE
“Gheorghe Ionescu-Șișești”

B-dul Mărăști 61, 011464, București, România
Tel: +40-21-3184450; 3184451; Fax: +40-21-3184478;
E-mail: relatii@asas.ro Internet: <http://www.asas.ro>

JURNALUL ZILEI

Starea de fapt la data de 28 Ianuarie 2021

A. Pomicultură

Temperatura în zonele pomicole (minimele zilei, înregistrate în adăpostul meteorologic la 2 m de la nivelul solului/maximele zilei anterioare): -5,4°C/0,6°C la ICDP Pitești-Mărăcineni; -1,9°C/0,5°C la SCDP Băneasa; -2,5°C/0,7°C la SCDP Bistrița; -0,4°C/1,2°C la SCDP Constanța; -0,2°C/3,8°C la SCDCPN Dăbuleni; -4,5°C/2,7°C la SCDP Geoagiu; 0,1°C/1,8°C la SCDP Iași; -4,4°C/5,2°C la SCDH Târgu Jiu; -4,2°C/1,3°C la SCDP Voinești.

În cadrul ICDP Pitești – Mărăcineni, temperatura minimă înregistrată în noaptea de 27 – 28.01.2021 este de -5,4°C, neafându-se sub pragul de dăunare, funcție de fenofaza în care se găsesc diferitele soiuri ale speciilor mai jos menționate, nu au produs daune suplimentare asupra lăstarilor și fructelor.

Fenologie

- Pomii se află în perioada repausului relativ obligatoriu sau profund. În perioada repausului obligatoriu, care se instalează odată cu coborârea temperaturilor sub 0°C, mugurii pomilor nu mai pot intra în activitate chiar dacă, condițiile de mediu (temperatura, radiația solară și umiditatea) sunt favorabile (peste pragul biologic al speciei). Odată cu finalizarea perioadei de vegetație începe și acumularea necesarului de „ore de frig” (temperaturile orare cuprinse între 0 și 7°C, au efect maxim), solicitat pentru parcurgerea repausului profund. În zona Subcarpaților sudici și a Podișului Getic, s-au acumulat de la 1 noiembrie până în prezent, 1.252 ore de frig între 0 și 7°C și 1.126 ore după modelul UTAH (0-10°C);

Sursele de informare

- pentru datele meteo - ANM București și stația meteo ICDP Pitești-Mărăcineni;
- pentru fenologie - ICDP Pitești-Mărăcineni, SCDP Băneasa, Bistrița, Constanța, Geoagiu, Iași, Voinești, SCDCPN Dăbuleni și SCDH Târgu Jiu.

B. Viticultură

Temperatura în zonele viticole (minima absolută):

I. Podișul Transilvaniei (Podgoria Târnave -2,0°C)

II. Dealurile Moldovei (Podgoria Iași -1,90°C; Podgoria Odobești -1,1°C;

Podgoria Dealul Bujorului -1,0 °C)

III. Dealurile Munteniei și Olteniei (Podgoria Dealu Mare/Centrul viticol Pietroasa -

1,0°C; Centrul viticol Valea Călugărească -0,8°C, Podgoria Stefanesti -1,6 0C)

IV. Crișana și Maramureș (Podgoria Miniș-Măderat -5,0°C)

V. Colinele Dobrogei (Podgoria Murfatlar -0,7°C)

Precipitații : II. Dealurile Moldovei (Podgoria Dealul Bujorului 0.9 mm)

III. Dealurile Munteniei și Olteniei (Podgoria Dealu Mare/Centrul viticol Valea Călugărească 0,6 mm; Podgoria Stefanesti 2,6 mm).

V. Colinele Dobrogei (Podgoria Murfatlar 12,6 mm, strat de zapada de 8 cm).

Starea de vegetație: Repaus fiziologic

Sursele de informare: ICDVV Valea Călugărească, SCDVV Blaj, Bujoru, Iași, Miniș, Murfatlar, Odobești, USAMV București-SCDVV Pietroasa Filială, INCDBH Stefănești

C. Culturi de câmp

În cursul zilei curente precipitații s-au semnalat în sud estul țării și în zona montană.

Temperaturile maxime față de ziua precedentă au scăzut în toate zonele țării, dar în special în zona montană și în zona adiacentă acesteia și în sud estul țării. Cea mai mare temperatură maximă s-a înregistrat în sud vestul țării la Padeș și la Drobeta Turnu Severin (5,6°C), iar cea mai scăzută în curbură internă a arcului carpatic la Întorsura Buzăului (-3,7°C).

Temperaturile minime s-au menținut la valorile zilei precedente în majoritatea zonelor țării, excepție făcând zona litorală, unde au scăzut. Cea mai scăzută temperatură s-a înregistrat în depresiunile din estul Transilvaniei la Joseni (-6,2°C), iar în estul țării la Focșani a fost atinsă cea mai mare temperatură minimă (1,2°C).

Surse: (<http://www.meteoromania.ro/anm2/> , <https://www.ventusky.com>, <https://enten.ro/>).

Condițiile agro-meteorologice de la INCDA-Fundulea:

Temperatura maximă a aerului = 0,6°C

Temperatura minimă a aerului = -2,6°C

Temperatura solului la 5 cm adâncime la ora 8 = 0,2°C

Temperatura solului la 5 cm adâncime la ora 13 = 0,7°C

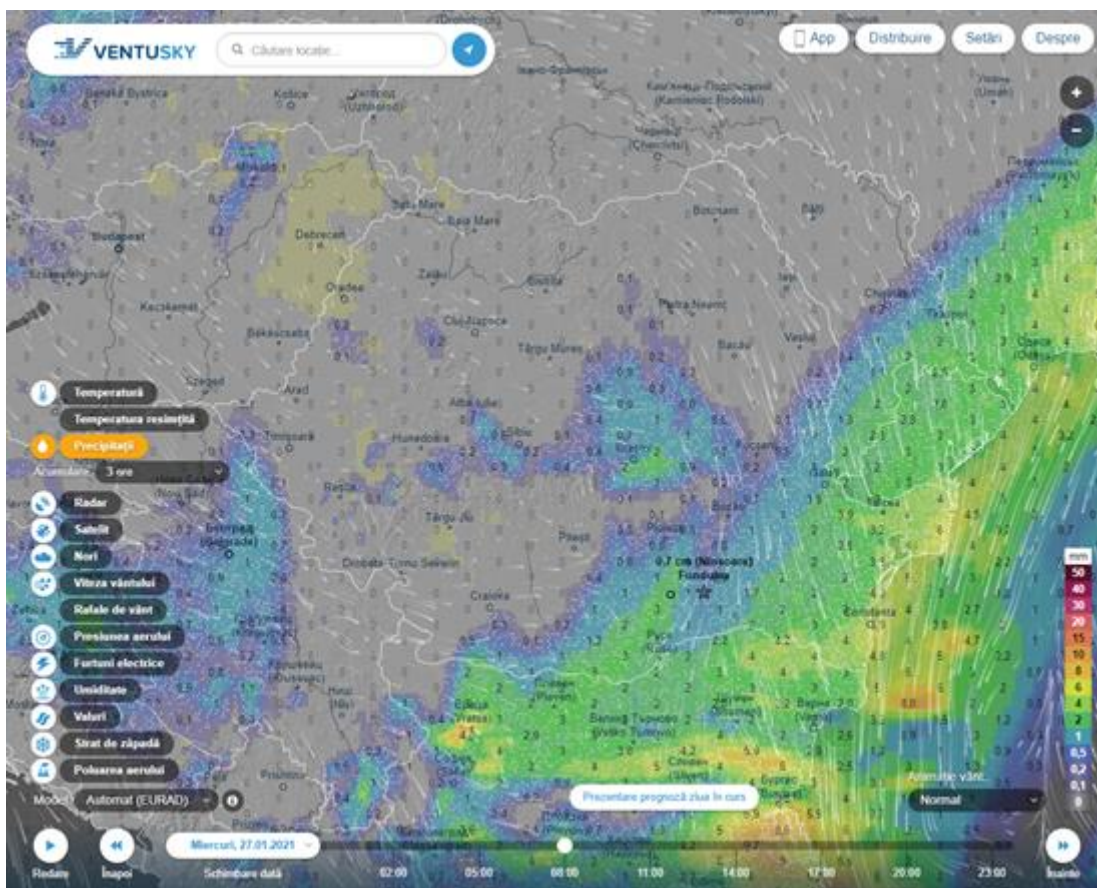
Precipitații = 4,0 l/m²

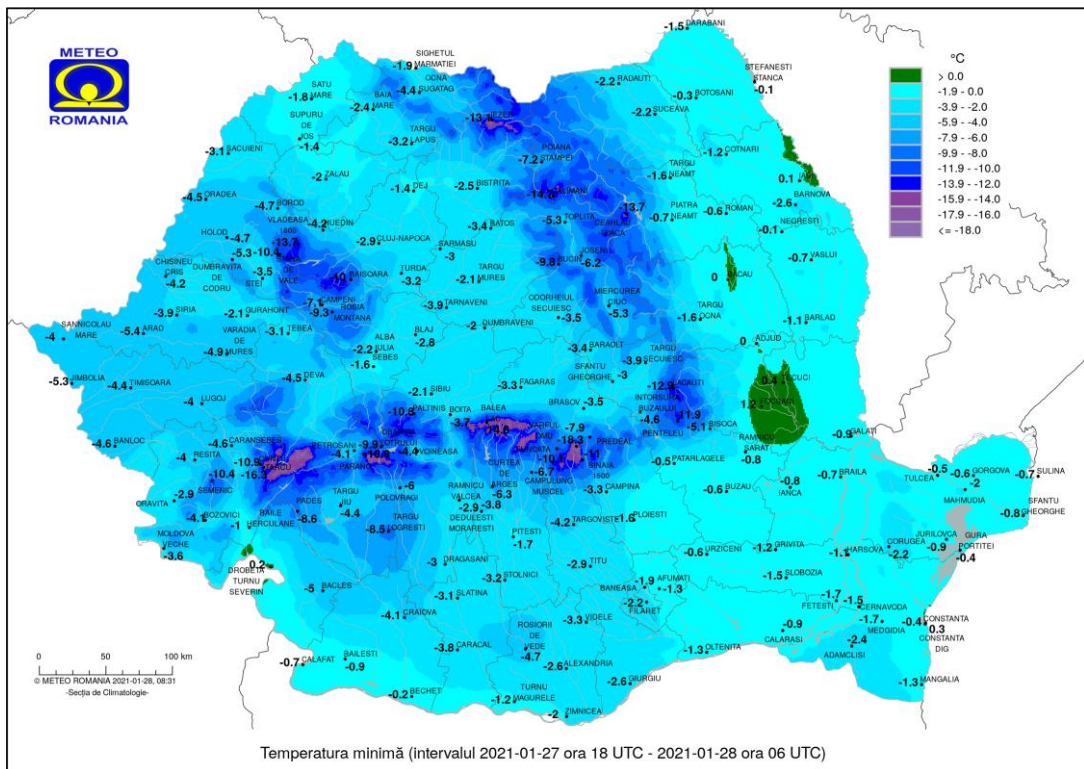
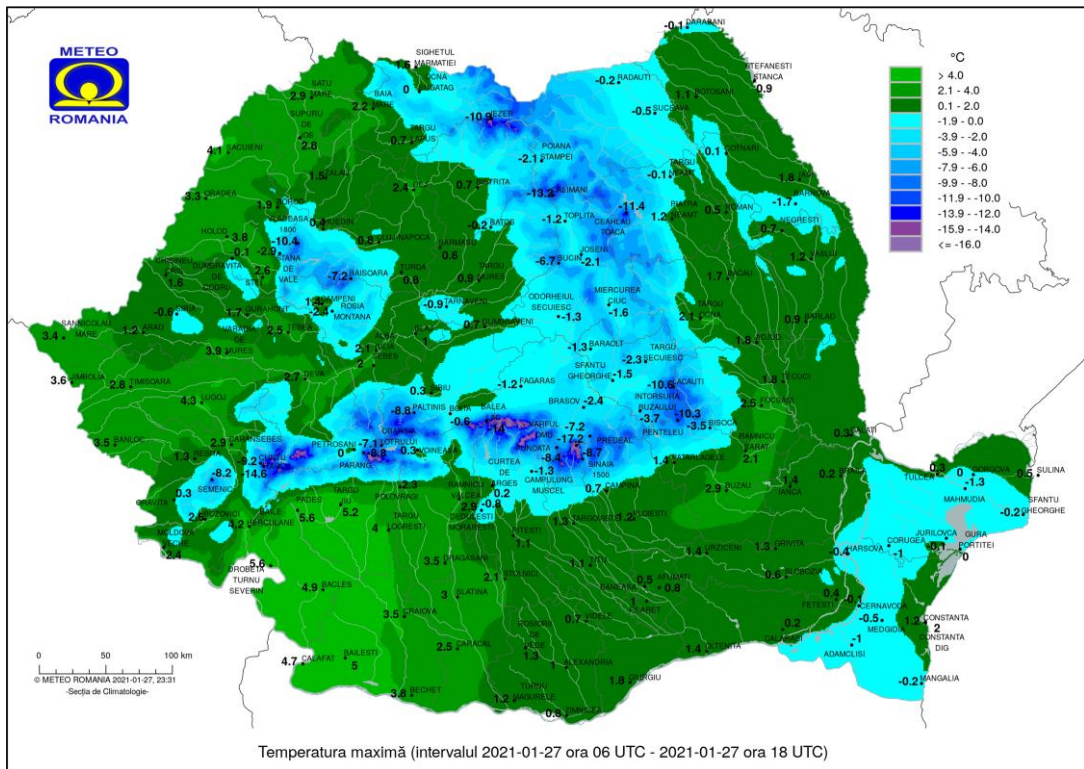
Înălțime strat de zăpadă la ora 8 = 8 cm

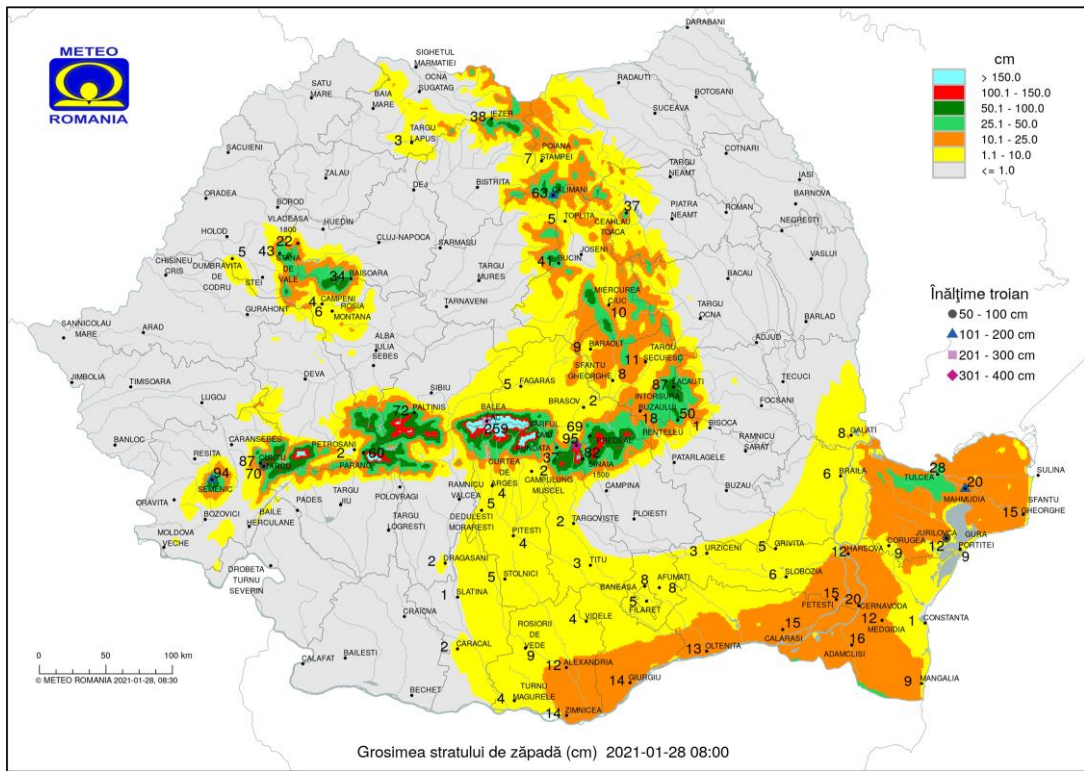
Estimări ale stării culturilor

Culturi de toamnă: temperaturile din ziua curentă nu au fost de natură să aducă noi vătămări directe culturilor de toamnă dar sunt posibile probleme locale suplimentare cauzate de cauzate de vânturile foarte puternice.

Precipitațiile își vor face apariția din nou duminică (31-01-2021). Temperaturile sunt în creștere maximele fiind cuprinse între 1 și 14°C, iar minimele între -5 și 6°C.



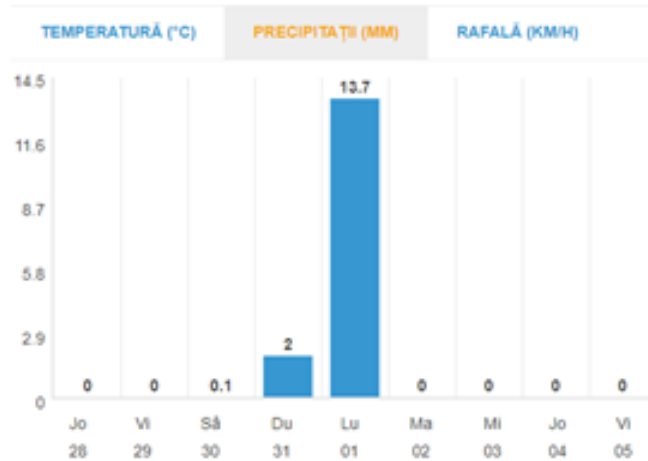




METEOGRAM



METEOGRAM



Joi, 28 Ianuarie 2021, Date furnizate de Academia de Științe Agricole și Silvice și Unitățile de Cercetare-Dezvoltare din domeniul Agricol