



ACADEMIA DE ȘTIINȚE AGRICOLE ȘI SILVICE
"Gheorghe Ionescu-Șișești"

B-dul Mărăști 61, 011464, București, România
Tel: +40-21-3184450; 3184451; Fax: +40-21-3184478;
E-mail: relatii@asas.ro Internet: <http://www.asas.ro>

JURNALUL ZILEI

Starea de fapt la data de 22 februarie 2021

A. Pomicultură

Temperatura în zonele pomicele (minimele zilei, înregistrate în adăpostul meteorologic la 2 m de la nivelul solului/maximele zilei anterioare): -3,9°C/6,8°C la ICDP Pitești-Mărăcineni; 0,3°C/8,5°C la SCDP Băneasa; -2,9°C/5,0°C la SCDP Bistrița; 1,0°C/7,2°C la SCDP Constanța; 1,8°C/4,7°C la SCDCPN Dăbuleni; 0,3°C/4,2°C la SCDP Geoagiu; -4,2°C/7,8°C la SCDP Iași; -2,7°C/4,0°C la SCDH Târgu Jiu; -5,5°C/8,3°C la SCDP Voinești. La ICDP Pitești – Mărăcineni, temperatura minimă înregistrată în noaptea de 21 – 22.02.2021 a fost de -3,9°C, neafându-se sub pragul de dăunare, în funcție de fenofaza în care se găsesc diferitele soiuri ale speciilor pomicele.

Fenologie

- Început umflare muguri de rod la măceș;
- Umflare muguri de rod la aronia ('Nero', 'Melrom'), zmeur și cais;
- Umflare avansată la afin ('Duke'), agriș, trandafir pentru dulceață, coacăz negru ('Poli 51', 'Perla Neagră', 'Geo', 'Abanos', 'Ronix', 'Deea');
- Început dezumugurire la afin ('Lax'), corn;
- Dezumugurire la afin ('Delicia', 'Safir'), coacăz negru ('Kantata'), soc și lonicera;
- Alungire maximă amenți (7-8 cm), înflorire, polenizare, fecundare.

În zona Subcarpaților sudici și a Podișului Getic, s-au acumulat de la 1 noiembrie până în prezent, 1.563 ore de frig între 0 și 7°C și 1.411 ore după modelul UTAH (0-10°C).

Pierderi

- În condițiile în care speciile pomicele nu au ieșit din repausul profund, la SCDP Bistrița și SCDH Târgu-Jiu nu au existat pierderi de muguri de rod.
- La SCDP Iași pierderile înregistrate în ultimele zile din cauza condițiilor meteo nefavorabile au fost ne semnificative: 4% la prun ('Minerva'), 2-3% la cais ('Traian', 'Amiral'), 2-3% la piersic ('Raluca', 'Filip', 'Delta'), între 4 și 7% la unele soiuri de cireș ('Mihailis', 'Maria'), 5 – 10% la nuc ('Velnița', 'Miroslava').
- La ICDP Pitești – Mărăcineni pierderile sunt de asemenea ne semnificative: 5% la cais, 5% la unele soiuri de cireș ('Lapins'), 13% la piersic ('Redhaven').

Temperaturile critice (Marion M., 2011*), pentru fenofazele curente ale mugurilor de rod (înainte de umflare - repaus facultativ, sau începutul umflării), sunt: la măr -9,4°C pentru 10% pagube și -16,7°C pentru 90% muguri înghețați; la păr -9,4°C pentru 10% dăunări și -17,8 pentru 90%; la prun -9,9°C pentru 10% pagube și -17,8°C pentru 90%; la cireș -8,2°C pentru 10% dăunări și -14,8°C pentru 90%; la vișin -9,4°C pentru 10% pagube și -17,8°C pentru 90% muguri de rod afectați; la piersic și nectarin -7,8°C pentru 10% muguri afectați și -17,2°C pentru 90%; la cais -9,3°C pentru 10% muguri afectați și -17,0°C pentru 90%.

Sursele de informare

- pentru datele meteo - ANM București și stația meteo a ICDP Pitești-Mărăcineni și pentru fenologie
- ICDP Pitești-Mărăcineni, SCDP Băneasa, Bistrița, Constanța, Geoagiu, Iași, Voinești, SCDCPN Dăbuleni și SCDH Târgu Jiu.

B. Viticultură

Temperatura în zonele viticole (minima absolută):

I. Podișul Transilvaniei (Podgoria Târnave +1,0°C)

II. Dealurile Moldovei (Podgoria Iași -3,20C; Podgoria Odobești -2,8°C;

Podgoria Dealul Bujorului -3,2°C)

III. Dealurile Munteniei și Olteniei (Podgoria Dealu Mare/Centrul viticol Pietroasa -

2,0C; Centrul viticol Valea Călugărească -3,2°C, Podgoria Stefanesti -4,40C)

IV. Crișana și Maramureș (Podgoria Miniș-Măderat -1,0°C)

V. Colinele Dobrogei (Podgoria Murfatlar -1,8°C)

Precipitații :

Starea de vegetație: Repaus fiziologic

Sursele de informare: ICDVV Valea Călugărească, SCDVV Blaj, Bujoru, Iași, Miniș, Murfatlar, Odobești, USAMV București-SCDVV Pietroasa Filială, INCDBH Stefănești

C. Culturi de câmp

În cursul zilei curente precipitații nu au fost semnalate în zona țării noastre.

Temperaturile maxime au fost ridicate în special în vestul țării, unde au înregistrat valori mai mari de 10°C (în peste 10% din zonele agricole), iar în nord estul țării, izolat s-au înregistrat valori negative. Cea mai mare temperatură maximă s-a înregistrat la Gurahonț (14,3°C), iar cea mai scăzută în nord estul țării la Dărăbani (-0,4°C).

Temperaturile minime au înregistrat valori negative în majoritatea zonelor, excepție făcând suprafețe reduse din sudul și vestul țării și zona de influență litorală. Cea mai scăzută temperatură s-a înregistrat în nord estul țării la Botoșani (-8,6°C), iar în vestul țării la Șiria a fost atinsă cea mai mare temperatură minimă (5,3°C).

Surse: (<http://www.meteoromania.ro/anm2/> , <https://www.ventusky.com>, <https://enten.ro/>).

Condițiile agro-meteorologice de la INCDA-Fundulea:

Temperatura maximă a aerului = 7,9°C

Temperatura minimă a aerului = 1,2°C

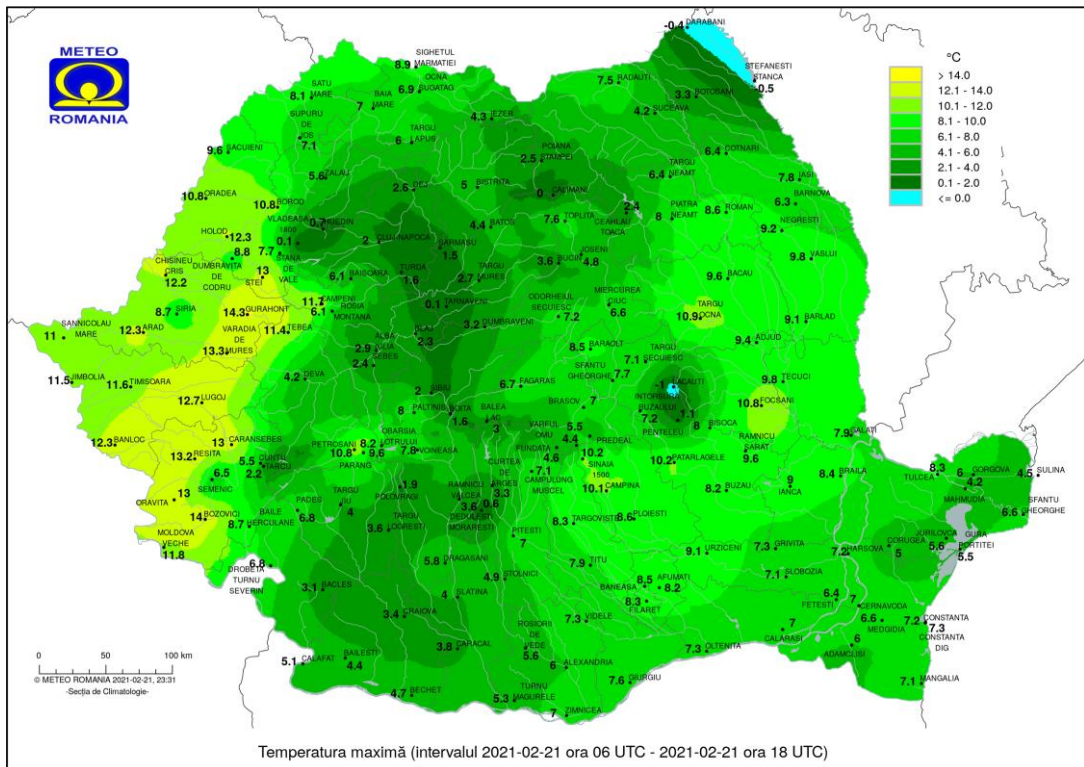
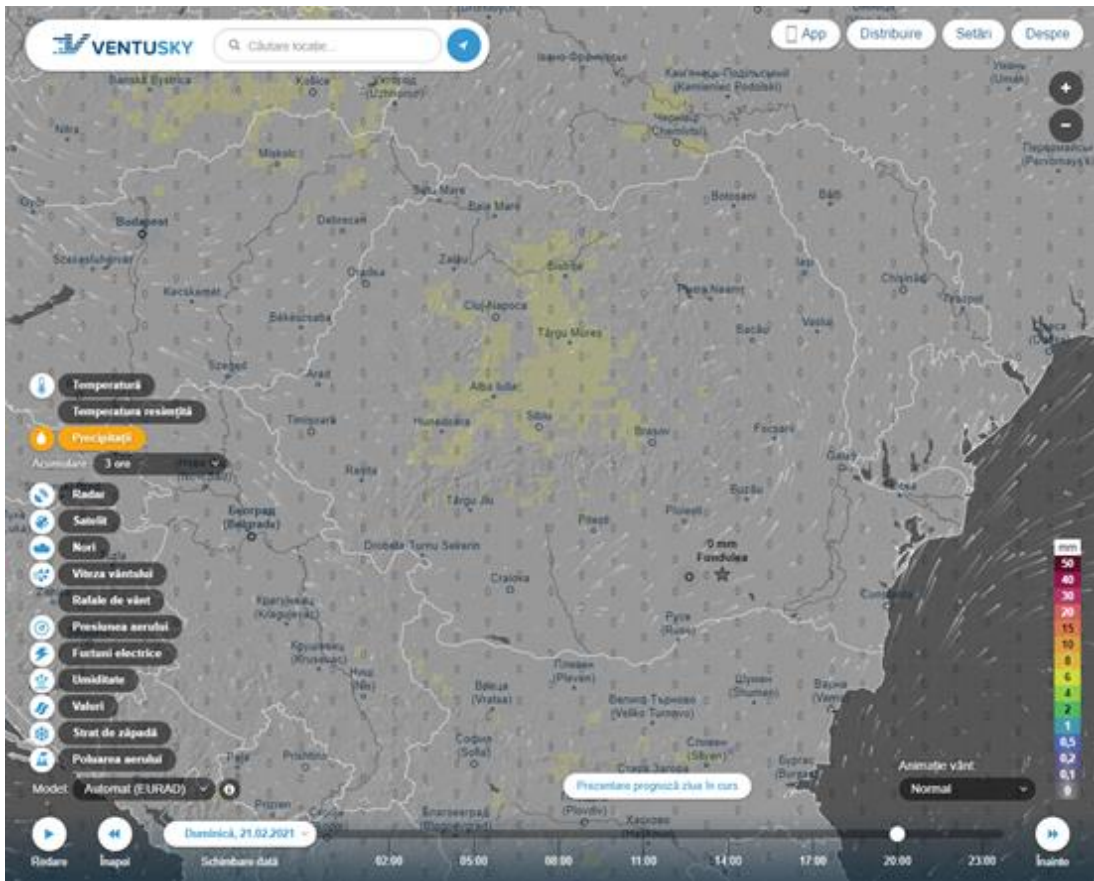
Precipitații = lipsă

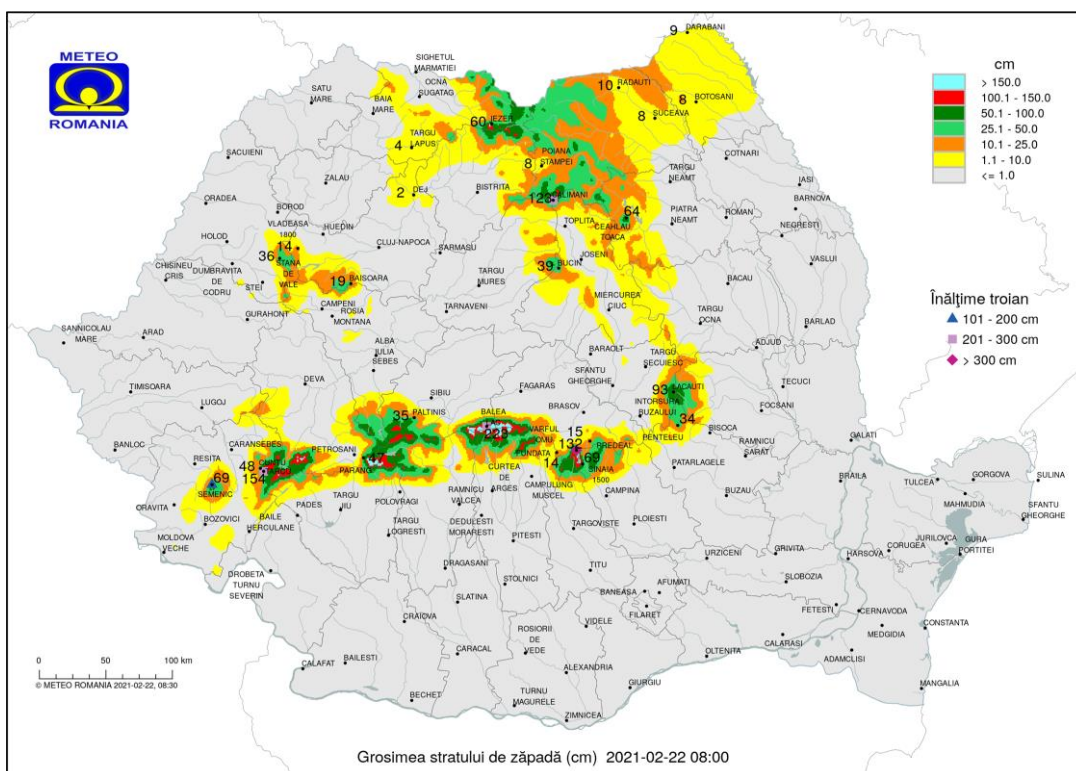
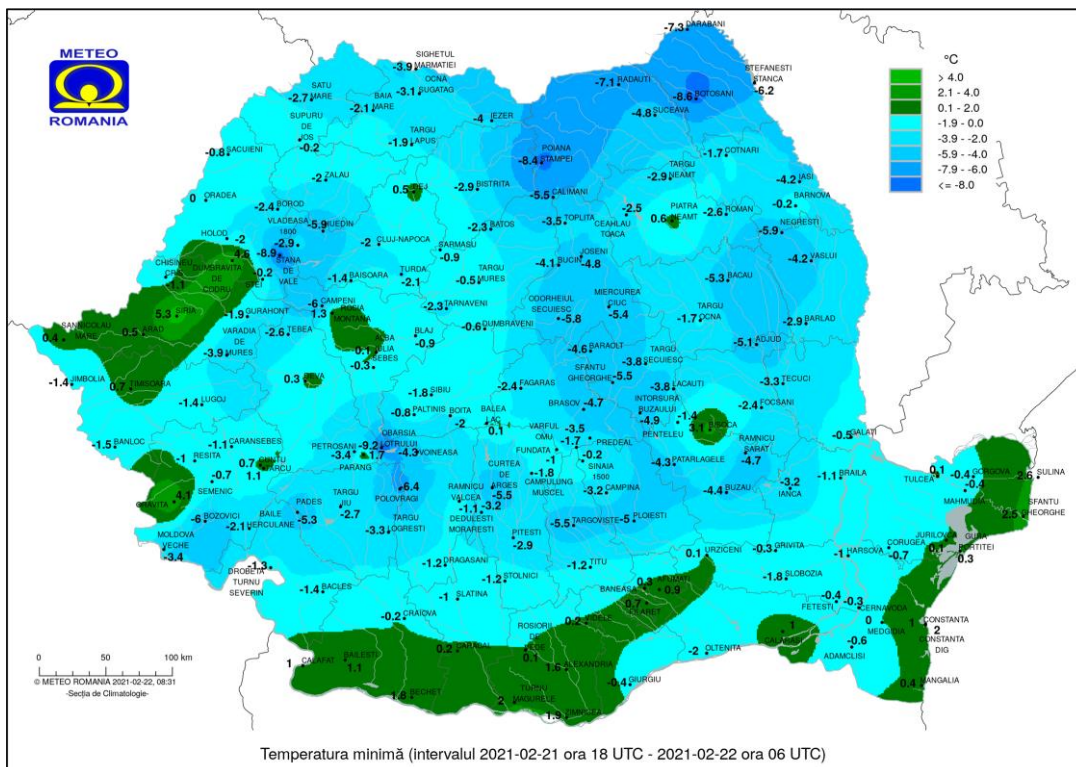
Înălțime strat de zăpadă la ora 8 = lipsă

Estimări ale stării culturilor

Culturi de toamnă: nu se estimează noi pagube produse de ger.

Precipitații slabe se vor semnala pe parcursul zilei sâmbătă (27-02-2021). Temperaturile maxime vor oscila între 7 și 13°C, iar minimele între 0 și 6°C.

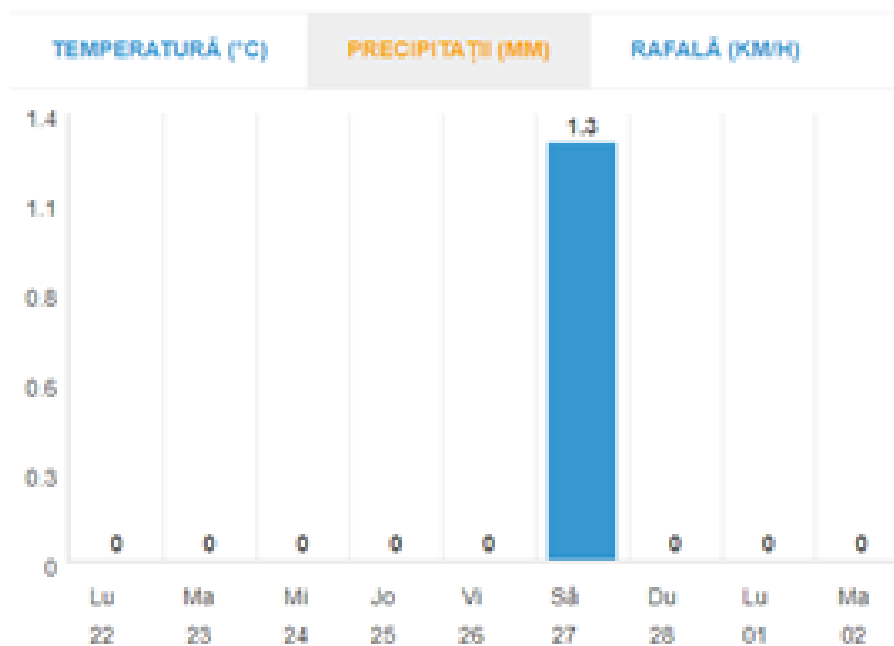




METEOGRAM



METEOGRAM



Luni, 22 februarie 2021, Date furnizate de Academia de Științe Agricole și Silvice și Unitățile de Cercetare-Dezvoltare din domeniul Agricol