



**ACADEMIA DE ȘTIINȚE AGRICOLE ȘI SILVICE**  
**“Gheorghe Ionescu-Șișești”**

**B-dul Mărăști 61, 011464, București, România**  
Tel: +40-21-3184450; 3184451; Fax: +40-21-3184478;  
E-mail: [relatii@asas.ro](mailto:relatii@asas.ro) Internet: <http://www.asas.ro>

**JURNALUL ZILEI**

Starea de fapt la data de 16 februarie 2021

**A. Pomicultură**

Temperatura în zonele pomicole (minimele zilei, înregistrate în adăpostul meteorologic la 2 m de la nivelul solului/maximele zilei anterioare): -8,6°C/5,5°C la ICDP Pitești-Mărăcineni; -3,9°C/4,9°C la SCDP Băneasa; -14,0°C/-2,4°C la SCDP Bistrița; -4,0°C/-1,9°C la SCDP Constanța; -8,0°C/6,0°C la SCDCPN Dăbuleni; -7,4°C/2,8°C la SCDP Geoagiu; -9,6°C/0,6°C la SCDP Iași; -3,6°C/4,6°C la SCDH Târgu Jiu; -5,9°C/5,1°C la SCDP Voinești. La ICDP Pitești – Mărăcineni, temperatura minimă înregistrată în noaptea de 15 – 16.02.2021 a fost de -8,6°C, neaflându-se sub pragul de dăunare, în funcție de fenofaza în care se găsesc diferitele soiuri ale speciilor mai jos menționate, nu a produs daune mugurilor de rod.

**Fenologie**

- Început umflare muguri de rod la afin ('Delicia', 'Safir', 'Simultan', 'Hanna's Choice', 'Blue Gold') la aronia ('Nero', 'Melrom');
- Umflare avansată la corn, agriș, trandafir pentru dulceață, măceș coacăz negru ('Perla Neagră', 'Geo', 'Abanos', 'Ronix', 'Deea');
- Început dezumugurire la coacăz negru ('Kantata');
- Dezumugurire la soc și lonicera;
- Alungire amenți (6-7 cm), iar 20-25% din florile femele au stigmatul vizibil.

În zona Subcarpaților sudici și a Podișului Getic, s-au acumulat de la 1 noiembrie până în prezent, 1.504 ore de frig între 0 și 7°C și 1.369 ore după modelul UTAH (0-10°C)

**Pierderi**

În condițiile în care majoritatea speciilor de pomi au ieșit din repausul profund, de la maxime termice de 15-20°C înregistrate în prima decadă a lunii februarie, care au provocat decăderea pomilor, temperaturile au scăzut brusc într-un interval de numai 2 zile (dimineața zilei de 13 februarie), până la valori sub -10°C. Ca urmare a oscilației termice excepționale de aproximativ 30°C, înregistrată în numai 2 zile, mai ales în zona de sud, sud-est a României în intervalul 11 – 13 februarie 2021, mugurii de rod ai unor specii pomicole (cais, piersic, cireș, vișin, păr, zmeur, mur fără ghimpi etc.), aflați în diferite faze fenologice (repaus relativ, umflare muguri), au putut fi afectați. Vom reveni cu detalii în următoarele zile.

Temperaturile critice (Marion M., 2011\*), pentru fenofazele curente ale mugurilor de rod (înainte de umflare - repaus facultativ, sau începutul umflării), sunt: la măr -9,4°C pentru 10% pagube și -16,7°C pentru 90% muguri înghețați; la păr -9,4°C pentru 10% dăunări și -17,8 pentru 90%; la prun -9,9°C pentru 10% pagube și -17,8°C pentru 90%; la cireș -8,2°C pentru 10% dăunări și -14,8°C pentru 90%; la vișin -9,4°C pentru 10% pagube și -17,8°C pentru 90% muguri de rod afectați; la piersic și nectarin -7,8°C pentru 10% muguri afectați și -17,2°C pentru 90%; la cais -9,3°C pentru 10% muguri afectați și -17,0°C pentru 90%.

**Sursele de informare**

- pentru datele meteo - ANM București și stația meteo a ICDP Pitești-Mărăcineni și pentru fenologie
- ICDP Pitești-Mărăcineni, SCDP Băneasa, Bistrița, Constanța, Geoagiu, Iași, Voinești, SCDCPN Dăbuleni și SCDH Târgu Jiu.

## B. Viticultură

Temperatura în zonele viticole (minima absolută):

I. Podișul Transilvaniei (Podgoria Târnave -6,0°C)

II. Dealurile Moldovei (Podgoria Iași -7,40C; Podgoria Odobești -5,6°C;

Podgoria Dealul Bujorului -6,1°C)

III. Dealurile Munteniei și Olteniei (Podgoria Dealu Mare/Centrul viticol Pietroasa °C;

Centrul viticol Valea Călugărească -5,4°C; Podgoria Stefanesti -6,70C)

IV. Crișana și Maramureș (Podgoria Miniș-Măderat -6,0°C)

V. Colinele Dobrogei (Podgoria Murfatlar -6,0°C)

**Precipitații** : II. Dealurile Moldovei ( Podgoria Odobești 1.8 mm)

**Starea de vegetatie**: Repaus fiziologic.

**Sursele de informare**: ICDVV Valea Călugărească, SCDVV Blaj, Bujoru, Iași, Miniș, Murfatlar, Odobești, USAMV București-SCDVV Pietroasa Filială, INCDBH Stefănești

## C. Culturi de câmp

În cursul zilei curente precipitații în nordul țării și în zona montană și în unele zone din centru.

Temperaturile maxime față de ziua precedentă au crescut ușor în toate zonele țării, dar mai ales în sud, unde acestea au depășit 5°C ( în peste 10% din zonele agricole). Cea mai mare temperatură maximă s-a înregistrat la Băilești și la Calafat (6,4°C), iar cea mai scăzută în curba internă a arcului carpatic la Întorsura Buzăului (-5,7°C).

Temperaturile minime față de ziua precedentă au scăzut în majoritatea zonelor, dar în special în nord estul țării și în depresiunile din estul Transilvaniei, aici acestea înregistrând valori mai mici de -15°C. Cea mai scăzută temperatură s-a înregistrat la Toplița (-16,3°C), iar în zona de influență litorală la Constanța a fost atinsă cea mai mare temperatură minimă (-2,6°C).

Surse:(<http://www.meteoromania.ro/anm2/> , <https://www.ventusky.com>,<https://enten.ro/>).

### Condițiile agro-meteorologice de la INCDA-Fundulea:

Temperatura maximă a aerului = 5,7°C

Temperatura minimă a aerului = -4,8°C

Temperatura solului la 5 cm adâncime la ora 8 = -2,4°C

Temperatura solului la 5 cm adâncime la ora 13 = 4,2°C

Precipitații = lipsă

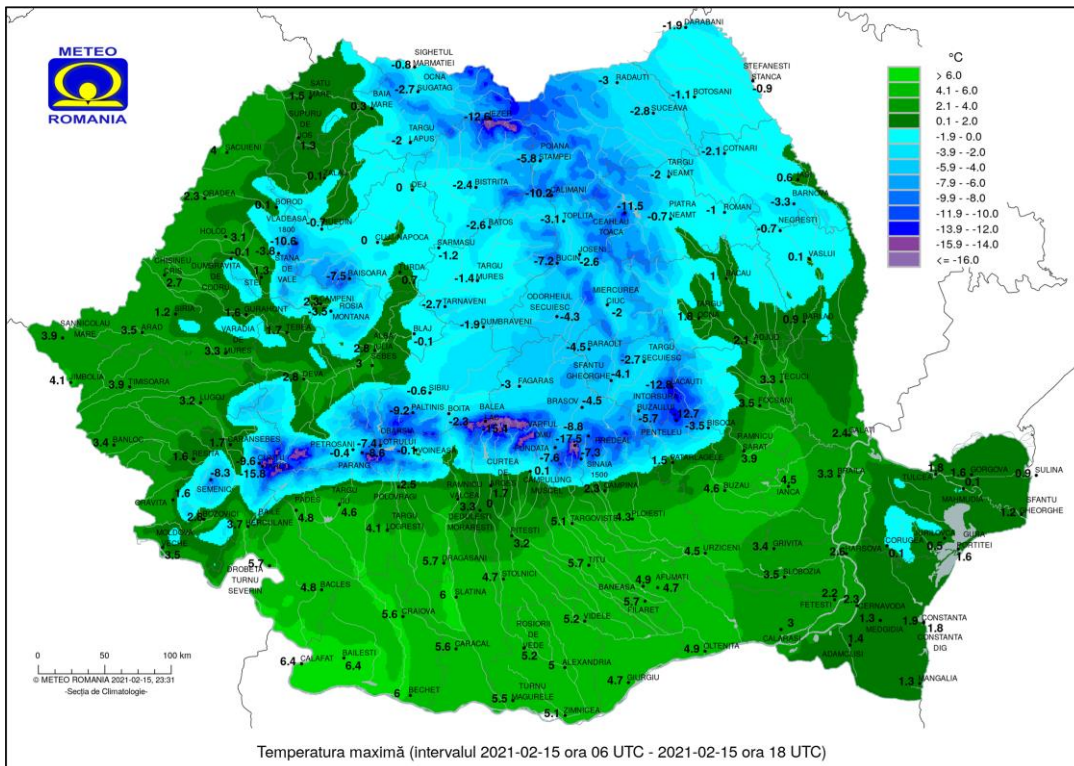
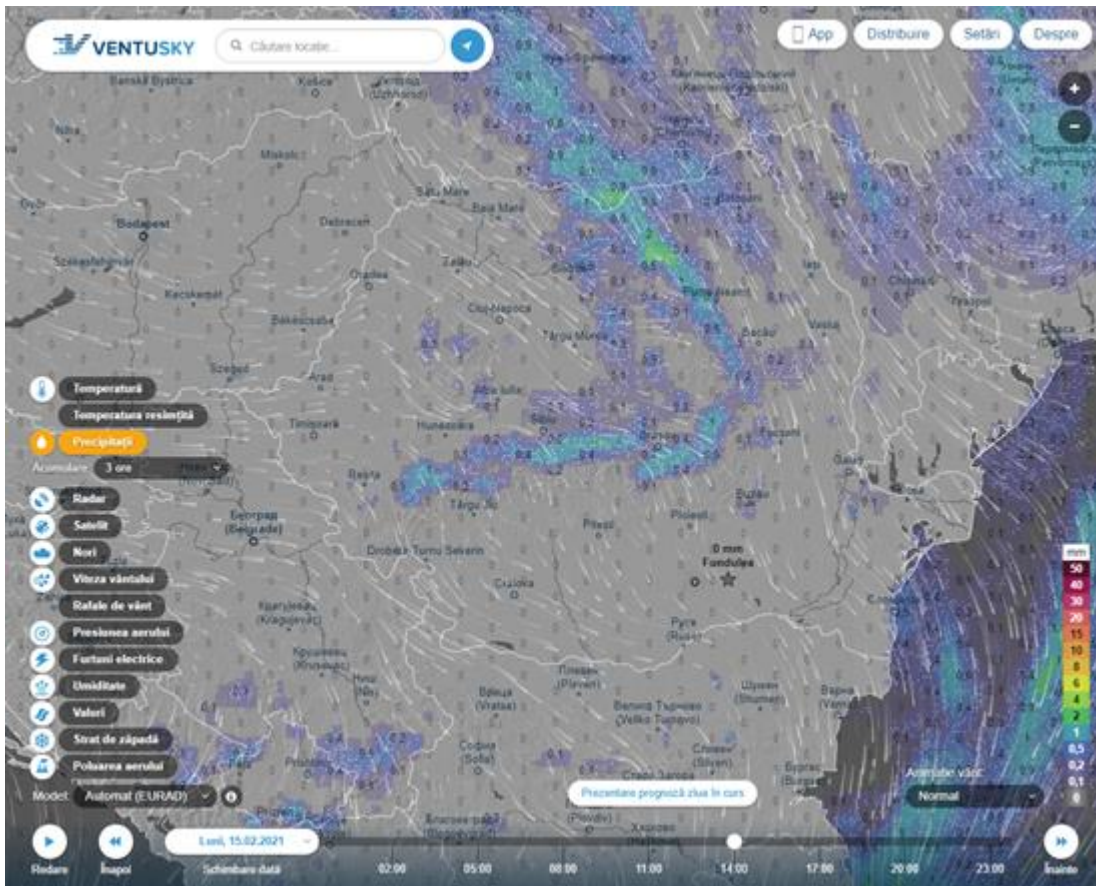
Înălțime strat de zăpadă la ora 8 = lipsă

### Estimări ale stării culturilor

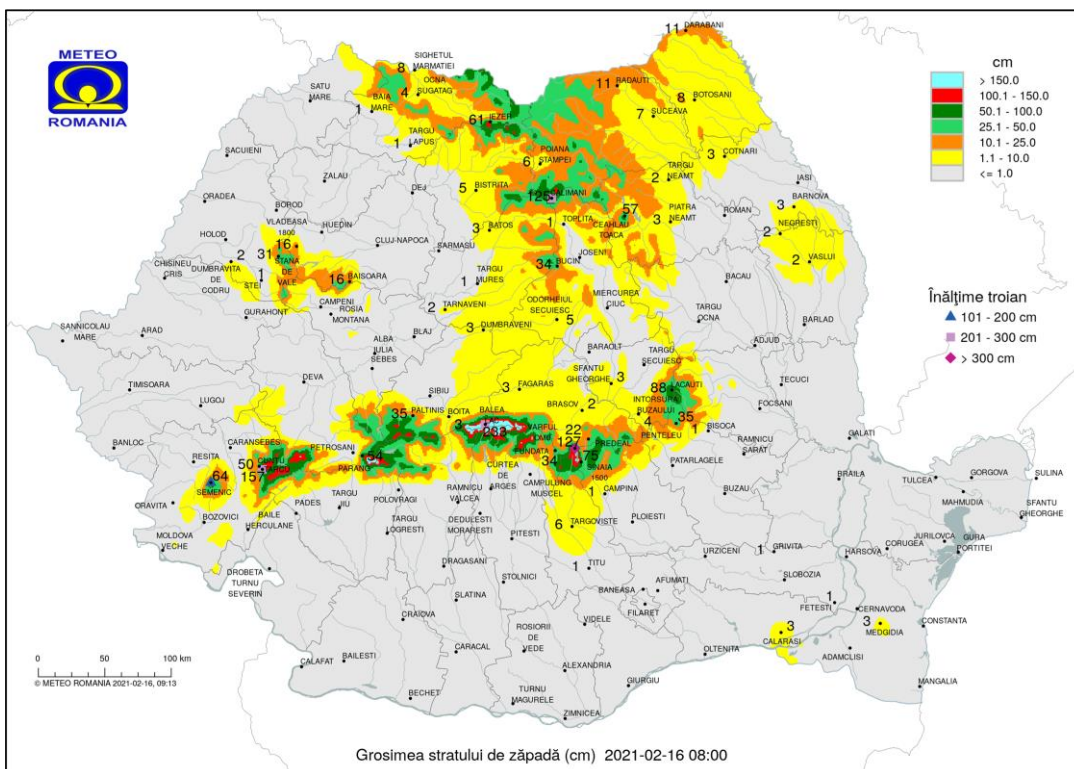
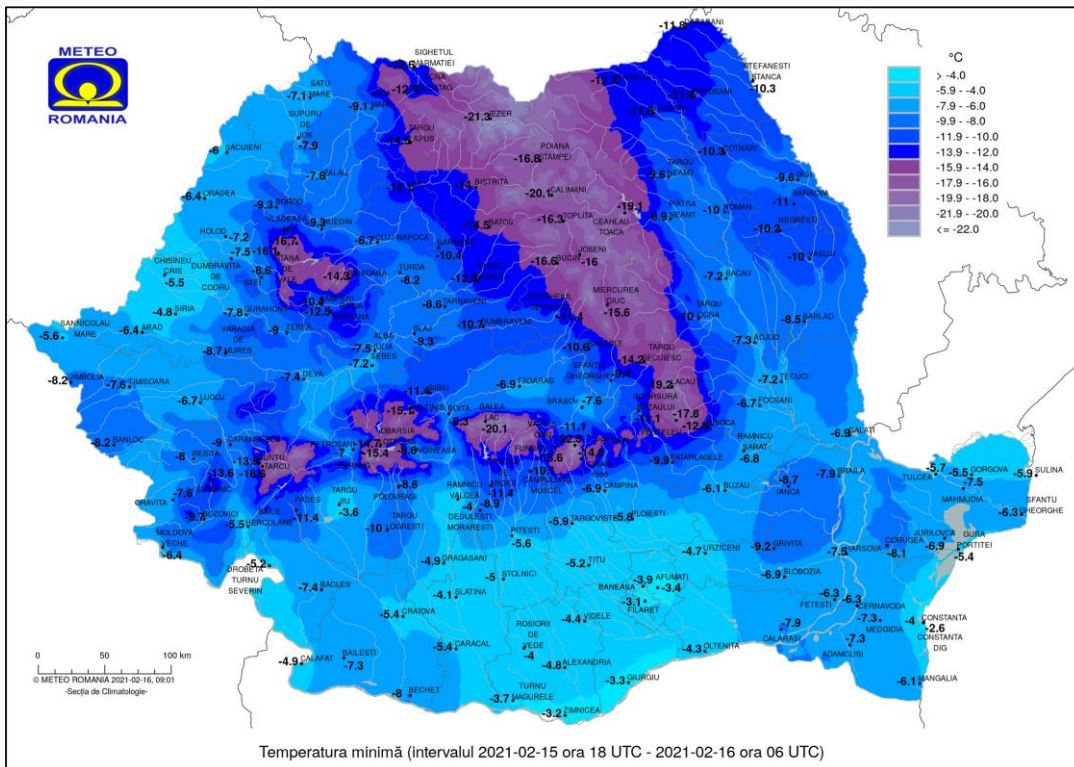
**Culturi de toamnă**: sunt posibile noi pagube produse de ger în estul Transilvaniei.

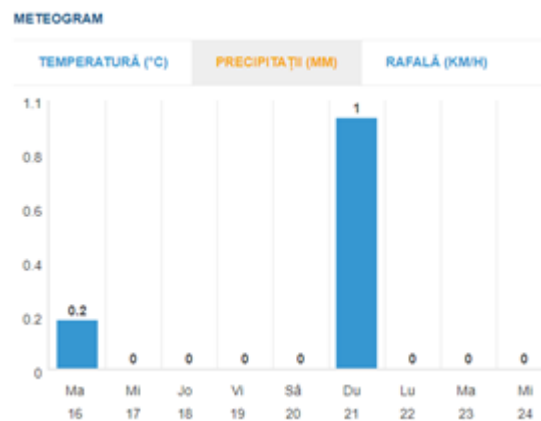
Precipitații slabe se vor semnala pe parcursul zilei de marți (16-02-2021), apoi duminică (21-02-2021).

Temperaturile sunt în creștere, maximele ajungând miercuri (24-02-2021) la 16°C.









Marti, 16 februarie 2021, Date furnizate de Academia de Științe Agricole și Silvice și Unitățile de Cercetare-Dezvoltare din domeniul Agricol